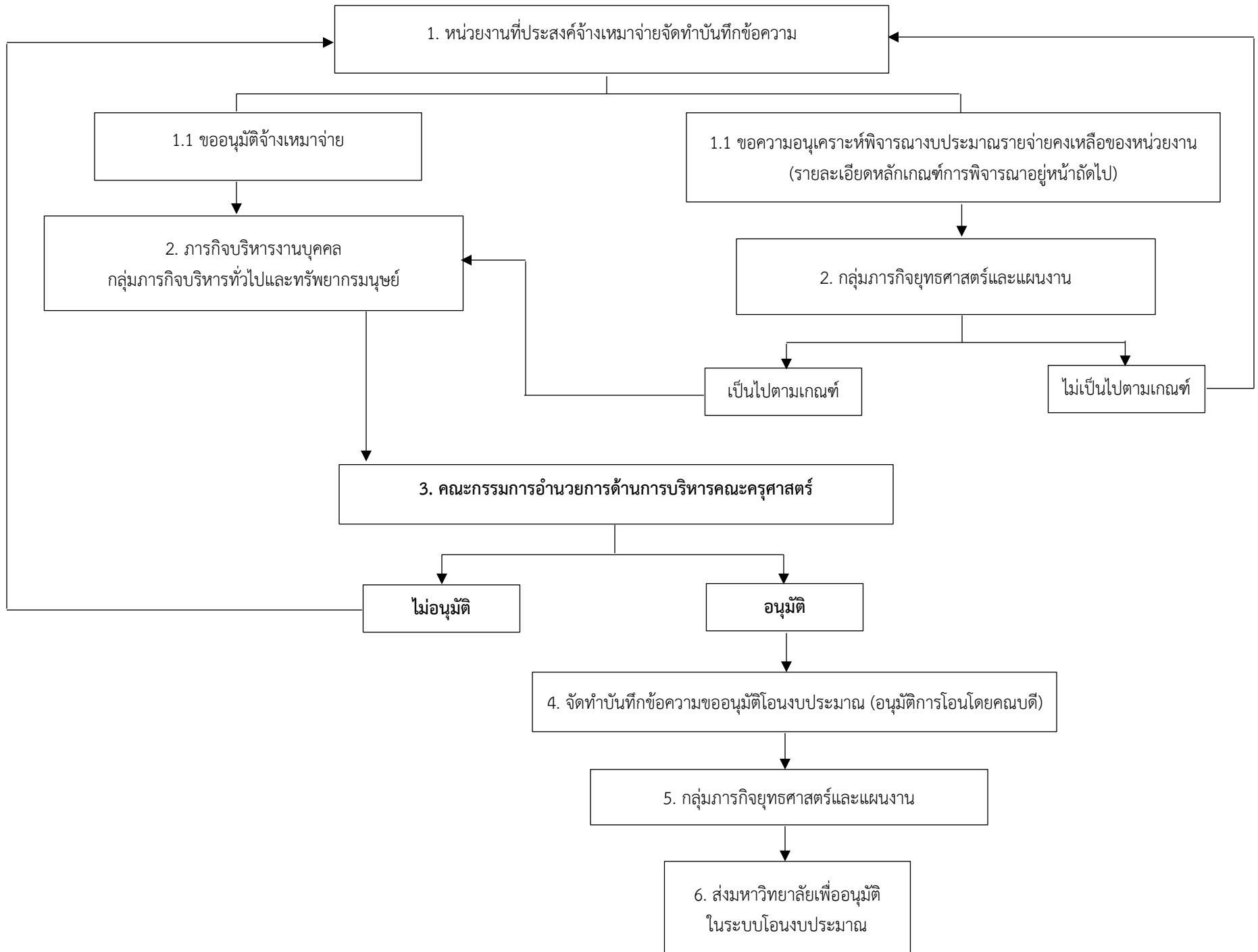


แนวปฏิบัติการขอจ้างเหมาจ่ายบุคลากรของหน่วยงานภายในคณะครุศาสตร์ กรณีที่ไม่ได้ตั้งงบประมาณไว้



หลักเกณฑ์การพิจารณางบประมาณคงเหลือศูนย์ต้นทุนของหน่วยงานที่ประสงค์จ้างเหมาจ่าย

1. งบประมาณคงเหลือทั้งหมดของศูนย์ต้นทุนเพียงพอสำหรับการจ้างเหมาจ่าย
2. งบประมาณคงเหลือหมวด G503 : ตอบแทน ใช้สอย วัสดุ เพียงพอต่อการจ้างเหมาจ่าย พร้อมทั้ง งบประมาณคงเหลือของหมวดดังกล่าวจำแนกตามไตรมาส ณ วันที่พิจารณางบประมาณ ของปีงบประมาณนั้น ๆ คงเหลือดังนี้
 - 2.1 ไตรมาส 1 (1 ตุลาคม – 31 ธันวาคม) งบประมาณคงเหลือ 100% ของงบประมาณ หมวดดังกล่าวทั้งหมด
 - 2.2 ไตรมาส 2 (1 มกราคม – 31 มีนาคม) งบประมาณคงเหลือมากกว่า 75% ของงบประมาณ หมวดดังกล่าวทั้งหมด
 - 2.3 ไตรมาส 3 (1 เมษายน – 30 มิถุนายน) งบประมาณคงเหลือมากกว่า 50% ของงบประมาณ หมวดดังกล่าวทั้งหมด
 - 2.4 ไตรมาส 4 (1 กรกฎาคม – 30 กันยายน) งบประมาณคงเหลือมากกว่า 25% ของงบประมาณ หมวดดังกล่าวทั้งหมด

หมายเหตุ กรณีการจ้างเหมาจ่ายอื่น ๆ พิเศษ เช่น นโยบายของผู้บริหารและผ่านการอนุมัติเรียบร้อยแล้ว และไม่ได้ตั้งงบประมาณไว้ นั้น ให้อนุมัติใช้งบประมาณรายจ่ายเงินทุนสำรองของคณะ