



ประกาศ คณะครุศาสตร์ จุฬาลงกรณ์มหาวิทยาลัย  
เรื่อง โครงสร้างการบริหารคณะครุศาสตร์ จุฬาลงกรณ์มหาวิทยาลัย พ.ศ. 2567

.....

โดยที่เห็นสมควรปรับปรุงโครงสร้างภายในคณะครุศาสตร์ จุฬาลงกรณ์มหาวิทยาลัย เรื่อง โครงสร้างการบริหารคณะครุศาสตร์ จุฬาลงกรณ์มหาวิทยาลัย พ.ศ. 2567 เพื่อให้สอดคล้องต่อการบริหารงานของคณะครุศาสตร์ จุฬาลงกรณ์มหาวิทยาลัย

อาศัยอำนาจตามความในข้อ 5 แห่งข้อบังคับจุฬาลงกรณ์มหาวิทยาลัย ว่าด้วยการแบ่งหน่วยงานภายในคณะครุศาสตร์ พ.ศ. 2554 ทั้งนี้ ที่ประชุมคณะกรรมการบริหารคณะครุศาสตร์ ครั้งที่ 17/2567 เมื่อวันที่ 26 กันยายน 2567 เห็นชอบโครงสร้างการบริหารคณะครุศาสตร์ จึงให้มีประกาศไว้ดังนี้

1. ประกาศนี้เรียกว่า “ประกาศ คณะครุศาสตร์ จุฬาลงกรณ์มหาวิทยาลัย เรื่อง โครงสร้างการบริหารคณะครุศาสตร์ จุฬาลงกรณ์มหาวิทยาลัย พ.ศ. 2567”

2. ประกาศนี้ใช้บังคับตั้งแต่วันนี้เป็นต้นไป

3. ให้ยกเลิกประกาศคณะครุศาสตร์ จุฬาลงกรณ์มหาวิทยาลัย เรื่อง โครงสร้างการบริหารฝ่ายของบุคลากรสายปฏิบัติการของคณะครุศาสตร์ จุฬาลงกรณ์มหาวิทยาลัย พ.ศ. 2562

4. ให้มีหน่วยงานดังต่อไปนี้ในคณะครุศาสตร์

1. ภาควิชา

1.1 ภาควิชานโยบาย การจัดการและความเป็นผู้นำทางการศึกษา

1.2 ภาควิชาหลักสูตรและการสอน

1.3 ภาควิชาเทคโนโลยีและสื่อสารการศึกษา

1.4 ภาควิชาศิลปะ ดนตรีและนาฏศิลป์ศึกษา

1.5 ภาควิชาวิจัยและจิตวิทยาการศึกษา

1.6 ภาควิชาการศึกษาตลอดชีวิต

2. โรงเรียนสาธิตจุฬาลงกรณ์มหาวิทยาลัย

2.1 โรงเรียนสาธิตจุฬาลงกรณ์มหาวิทยาลัย ฝ่ายประถม

2.2 โรงเรียนสาธิตจุฬาลงกรณ์มหาวิทยาลัย ฝ่ายมัธยม

3. ฝ่ายบริหาร มีภาระหน้าที่รับผิดชอบดำเนินการและบริหารงาน ประกอบด้วยกลุ่มภารกิจต่าง ๆ ดังนี้
  - 3.1 กลุ่มภารกิจบริหารทั่วไปและทรัพยากรมนุษย์ ภารกิจภายใต้การกำกับดูแล
    - 1) สารบรรณ/พิธีการ สื่อสารองค์กร และธุรการภาควิชา
    - 2) ภารกิจบริหารงานบุคคล
    - 3) ภารกิจส่งเสริมความก้าวหน้าทางวิชาการ
  - 3.2 กลุ่มภารกิจกายภาพและเทคโนโลยีสารสนเทศ ภารกิจภายใต้การกำกับดูแล  
ภารกิจกายภาพและเทคโนโลยีสารสนเทศ
  - 3.3 กลุ่มภารกิจคลังและพัสดุ ภารกิจภายใต้การกำกับดูแล
    - 1) ภารกิจการเงินและบัญชี
    - 2) ภารกิจพัสดุ
  - 3.4 กลุ่มภารกิจยุทธศาสตร์และแผนงาน ภารกิจภายใต้การกำกับดูแล  
ภารกิจงบประมาณและประกันคุณภาพ
4. ฝ่ายวิชาการ มีภาระหน้าที่รับผิดชอบดำเนินการและสนับสนุนงานวิชาการ การจัดการเรียนการสอน การวิจัย วิจัยเชิงและกิจการนิสิต ประกอบด้วยกลุ่มภารกิจต่าง ๆ ดังนี้
  - 4.1 กลุ่มภารกิจบริการการศึกษาระดับปริญญาบัณฑิต ภารกิจภายใต้การกำกับดูแล  
ศูนย์ประสบการณ์วิชาชีพทางการศึกษา
  - 4.2 กลุ่มภารกิจบริการการศึกษาระดับบัณฑิตศึกษา ภารกิจภายใต้การกำกับดูแล
    - 1) งานวิรัชกิจ
    - 2) ห้องสมุดเทพบรรณรัตน์
  - 4.3 กลุ่มภารกิจวิจัยและบริการวิชาการ
  - 4.4 กลุ่มภารกิจกิจการนิสิต
5. ศูนย์บริการวิชาการและการศึกษา มีภาระหน้าที่รับผิดชอบบริการวิชาการ ประกอบด้วยศูนย์ต่าง ๆ ดังนี้
  - 5.1 ศูนย์ส่งเสริมการสอนภาษาไทยและวัฒนธรรมไทย ศาสตราจารย์ มล.จิราญ - ศาสตราจารย์ ท่านผู้หญิงพูนทรัพย์ นพวงศ์ โดยการกำกับดูแลของกลุ่มภารกิจบริหารทั่วไปและทรัพยากรมนุษย์
  - 5.2 ศูนย์นวัตกรรมทางการศึกษา สื่อสิ่งพิมพ์ และสื่อออนไลน์ โดยการกำกับดูแลของภารกิจส่งเสริมความก้าวหน้าทางวิชาการ กลุ่มภารกิจบริหารทั่วไปและทรัพยากรมนุษย์
  - 5.3 ศูนย์เครือข่าย สมศ. คณะครุศาสตร์ จุฬาลงกรณ์มหาวิทยาลัย โดยการกำกับดูแลของกลุ่มภารกิจวิจัยและบริการวิชาการ
  - 5.4 ศูนย์ทดสอบและประเมินเพื่อพัฒนาการศึกษาและวิชาชีพ โดยการกำกับดูแลของภาควิชาวิจัยและจิตวิทยาการศึกษา
6. ศูนย์วิจัยและพัฒนาการศึกษา มีภาระหน้าที่รับผิดชอบพัฒนางานวิจัยและการศึกษา ประกอบด้วยศูนย์ต่าง ๆ ดังนี้
  - 6.1 ศูนย์พัฒนาการเรียนรู้และวิชาชีพครู

- 6.2 ศูนย์วิจัยและพัฒนาด้านจิตตปัญญาศึกษา
- 6.3 ศูนย์วิจัยและพัฒนาทางการศึกษาเพื่อการพัฒนาที่ยั่งยืน
- 6.4 ศูนย์วิจัยและพัฒนานวัตกรรมด้านนโยบาย การจัดการและความเป็นผู้นำทางการศึกษา
- 6.5 ศูนย์พัฒนาภาวะผู้นำของระบบการศึกษา
- 6.6 ศูนย์วิจัยเพื่อพัฒนาด้านนวัตกรรมเทคโนโลยีการศึกษา
- 6.7 ศูนย์วิจัยและพัฒนาการเรียนรู้ตลอดชีวิตเพื่อพัฒนาศักยภาพผู้สูงอายุ
- 6.8 ศูนย์วิจัยและพัฒนาด้านเด็กและเยาวชน

ทั้งนี้ มีผลบังคับใช้ตั้งแต่วันที่ 16 ธันวาคม 2567 เป็นต้นไป

ประกาศ ณ วันที่ 2 มกราคม 2568



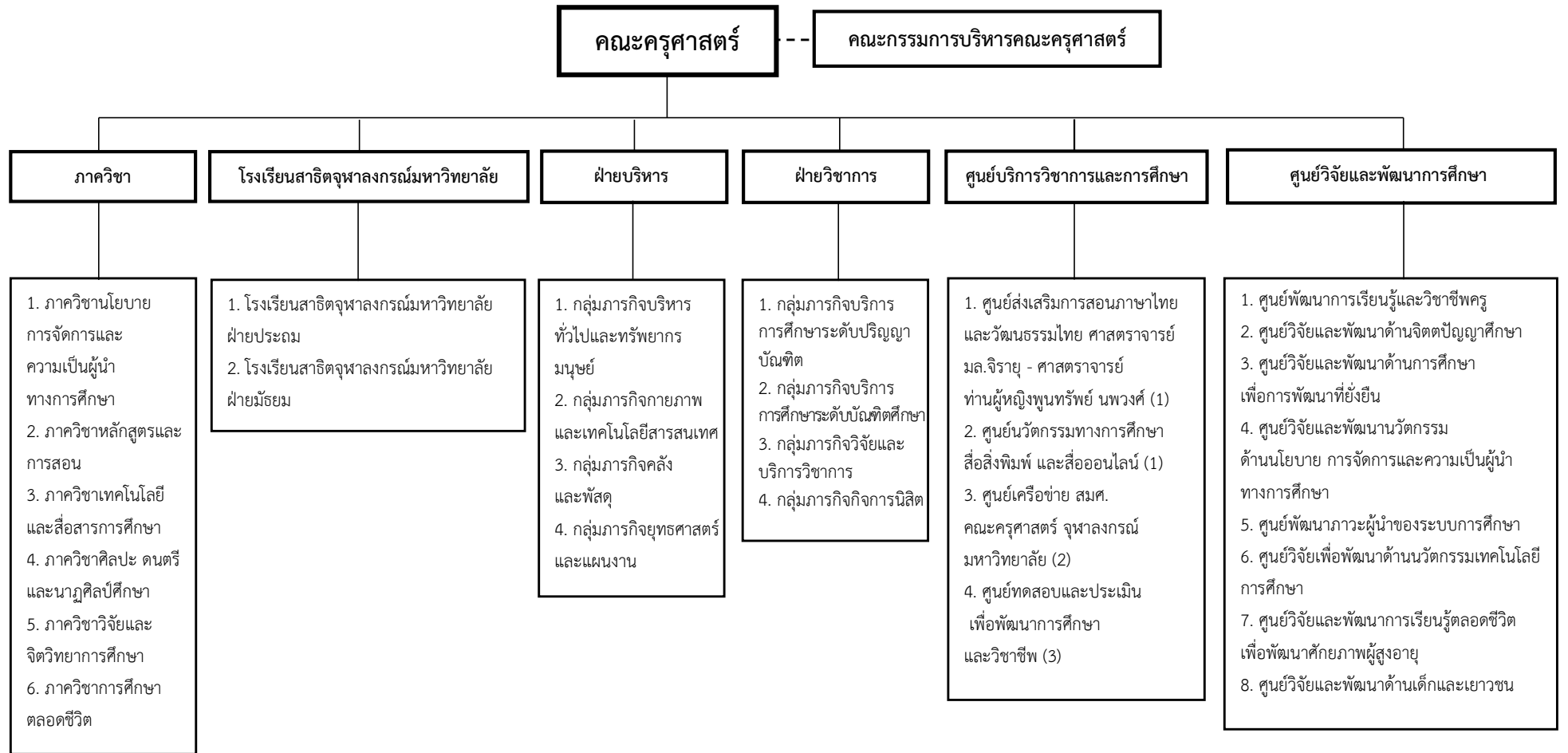
(รองศาสตราจารย์ ดร.ยศวีร์ สายฟ้า)

คณบดีคณะครุศาสตร์

001/2568

# โครงสร้างการบริหารคณะครุศาสตร์ จุฬาลงกรณ์มหาวิทยาลัย พ.ศ. 2567

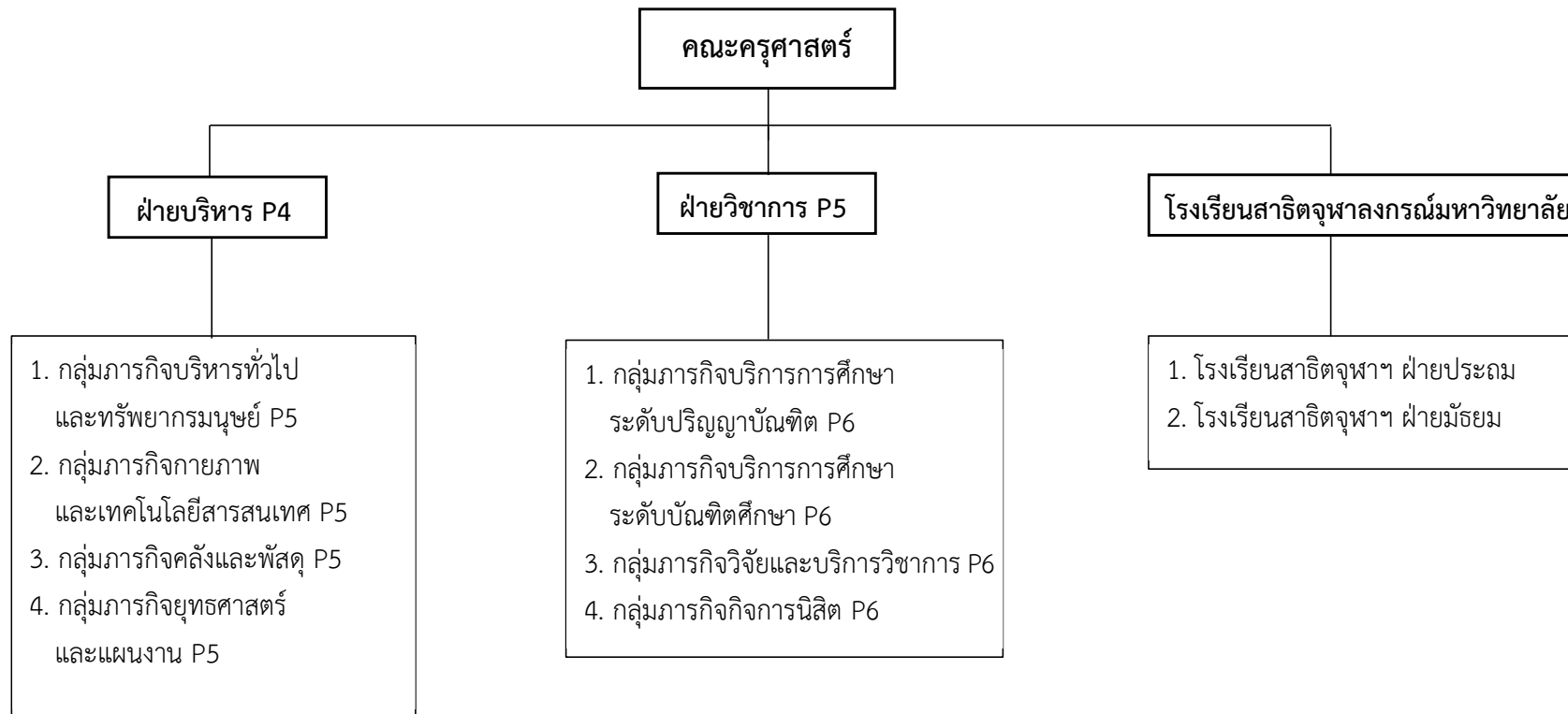
แผนภูมิโครงสร้างตามประกาศคณะครุศาสตร์ จุฬาฯ  
 โดยความเห็นชอบจากคณะกรรมการบริหารคณะครุศาสตร์  
 ในการประชุมครั้งที่ 17/2567 วันที่ 26 กันยายน 2567



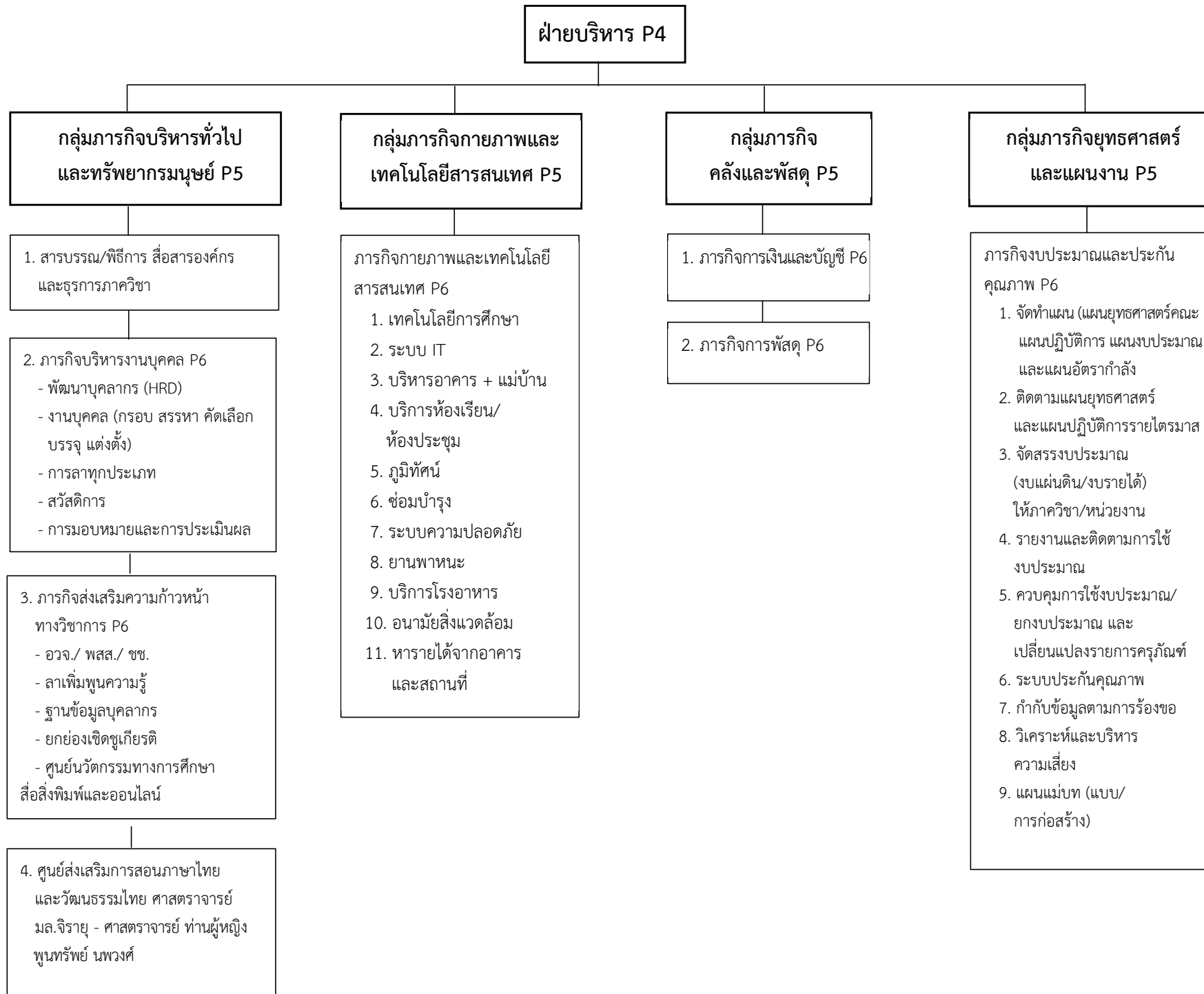
หมายเหตุ (1) ภายใต้การกำกับดูแลของคณบดี  
 (2) ภายใต้การกำกับดูแลของรองคณบดี  
 (3) ภายใต้การกำกับดูแลของภาควิชา

แผนภูมิโครงสร้างตามประกาศคณะครุศาสตร์ จุฬาลงกรณ์มหาวิทยาลัย โดยความเห็นชอบจากคณะกรรมการบริหารคณะครุศาสตร์ ในการประชุมครั้งที่ ครั้งที่ 17/2567 วันที่ 26 กันยายน 2567

### โครงสร้างการบริหารฝ่ายของบุคลากรสายปฏิบัติการส่วนงานคณะครุศาสตร์ จุฬาลงกรณ์มหาวิทยาลัย พ.ศ. 2567

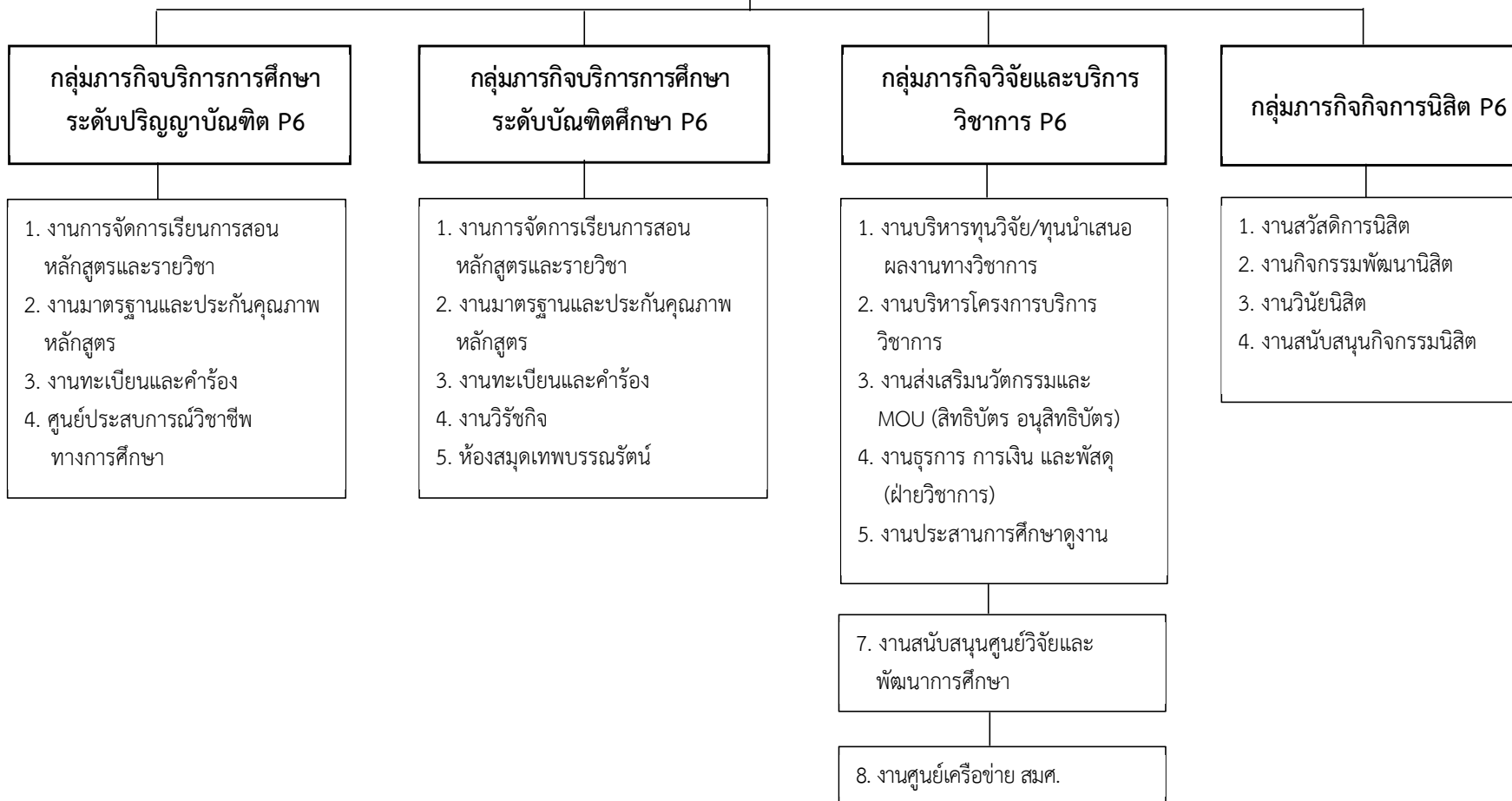


ภาระงานของกลุ่มภารกิจตามโครงสร้างการบริหารงานของฝ่ายบริหาร



ภาระงานของกลุ่มภารกิจตามโครงสร้างการบริหารงานของฝ่ายวิชาการ

ฝ่ายวิชาการ P5



กลุ่มภารกิจบริการการศึกษา ระดับปริญญาบัณฑิต P6

1. งานการจัดการเรียนการสอน หลักสูตรและรายวิชา
2. งานมาตรฐานและประกันคุณภาพ หลักสูตร
3. งานทะเบียนและคำร้อง
4. ศูนย์ประสบการณ์วิชาชีพทางการศึกษา

กลุ่มภารกิจบริการการศึกษา ระดับบัณฑิตศึกษา P6

1. งานการจัดการเรียนการสอน หลักสูตรและรายวิชา
2. งานมาตรฐานและประกันคุณภาพ หลักสูตร
3. งานทะเบียนและคำร้อง
4. งานวิรัชกิจ
5. ห้องสมุดเทพบรรณรัตน์

กลุ่มภารกิจวิจัยและบริการ วิชาการ P6

1. งานบริหารทุนวิจัย/ทุนนำเสนอ ผลงานทางวิชาการ
2. งานบริหารโครงการบริการ วิชาการ
3. งานส่งเสริมนวัตกรรมและ MOU (สิทธิบัตร อนุสิทธิบัตร)
4. งานธุรการ การเงิน และพัสดุ (ฝ่ายวิชาการ)
5. งานประสานการศึกษาดูงาน
7. งานสนับสนุนศูนย์วิจัยและ พัฒนาการศึกษา
8. งานศูนย์เครือข่าย สมศ.

กลุ่มภารกิจกิจการนิสิต P6

1. งานสวัสดิการนิสิต
2. งานกิจกรรมพัฒนานิสิต
3. งานวินัยนิสิต
4. งานสนับสนุนกิจกรรมนิสิต